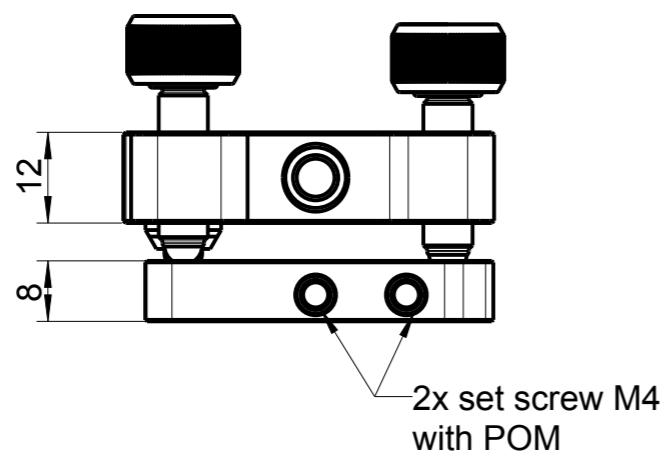
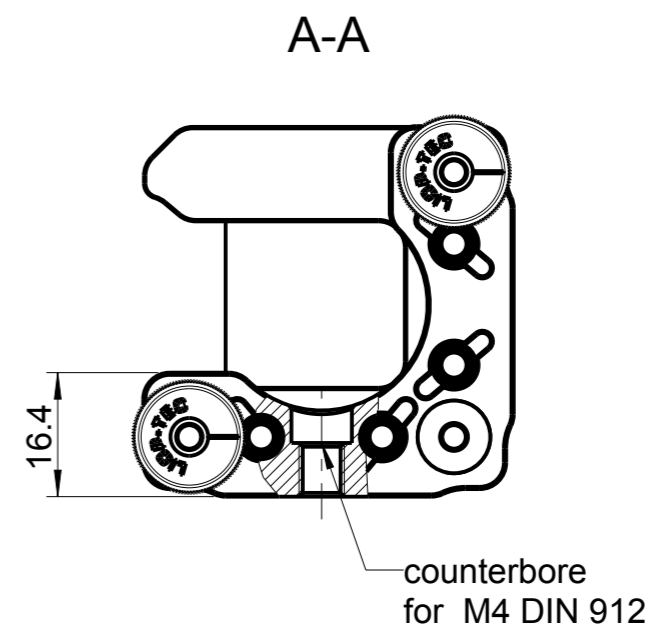
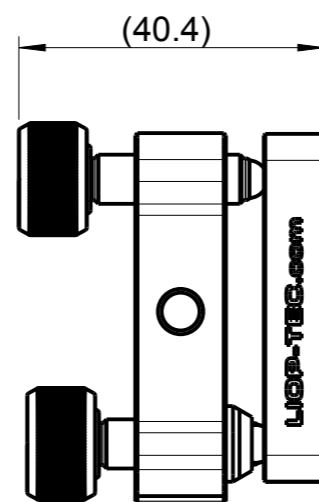
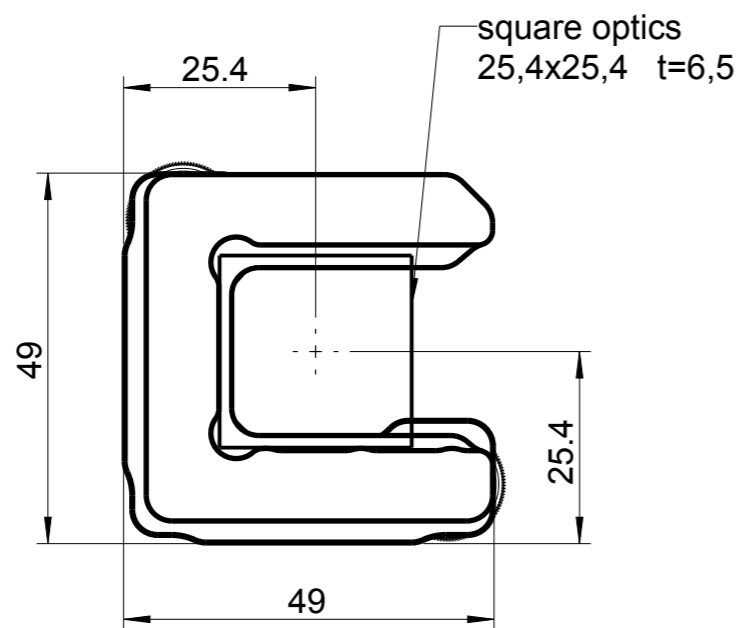
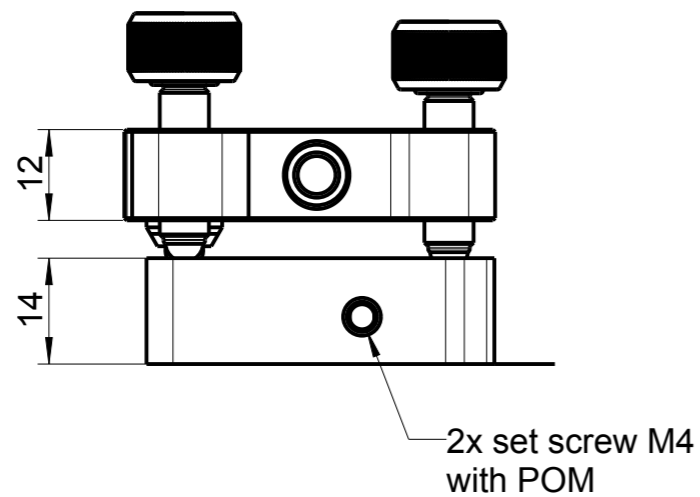
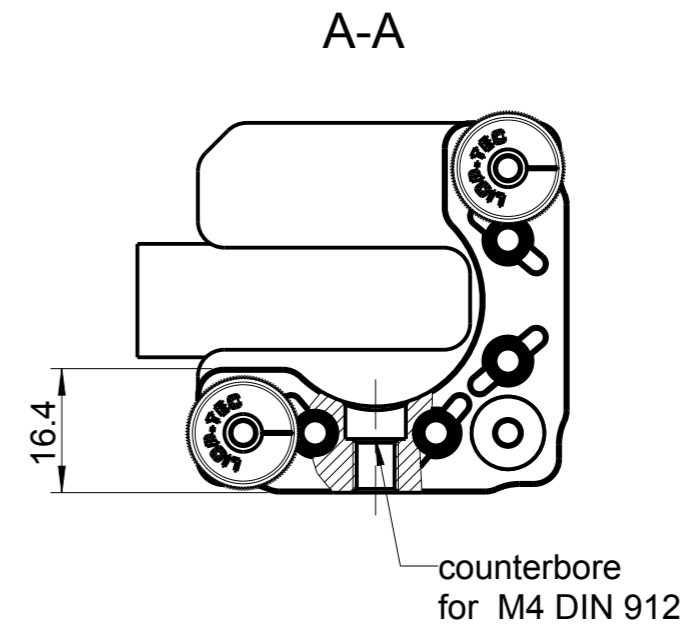
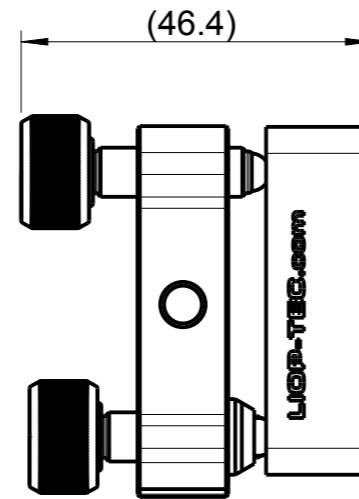
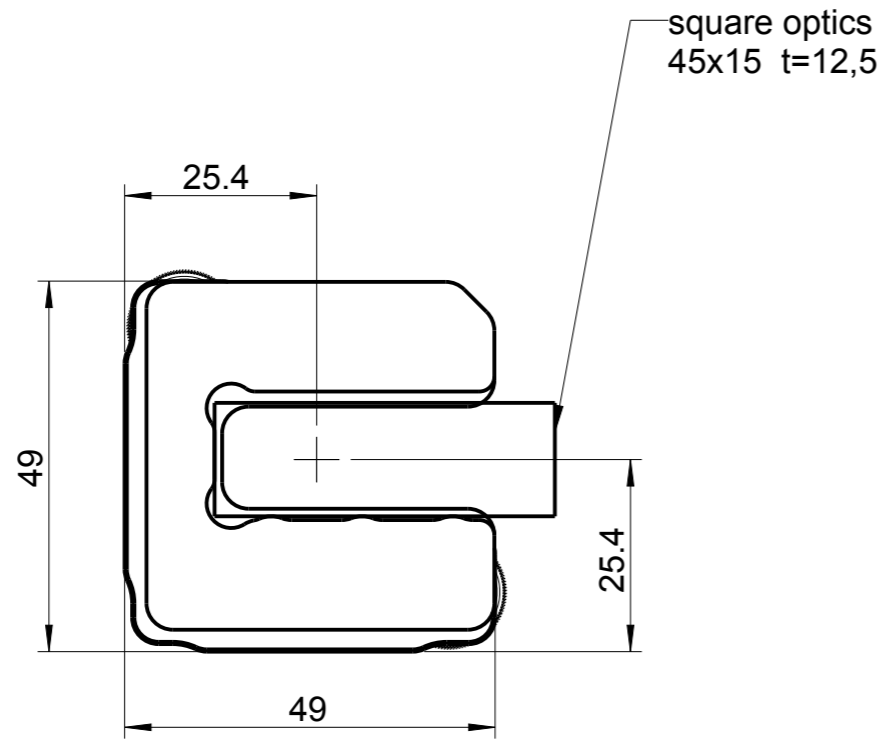



Dateiname des Zeichnungsobjektes: SR100-HS-SQ1R-2				Dateityp: ASSEM	Dateiname der Zeichnung: SR100-HS-SQ1R-2	
Copyright by LIOP-TEC GmbH All rights reserved Referred to protection notice ISO 16016			Allgemeintol. DIN ISO 2768-m-S	Kanten DIN ISO 13715	Maßstab 1:1	Gew.: kg
				Datum	Name	Benennung: <b>SR100-HS-SQ1R-2</b> mirror mount
			Bear.	11.07.12	Zimmermann	
			Gepr.	-	-	
			Norm		DIN A3	
					Zeichnungsnummer: SR100-HS-SQ1R-2_A00	
A00 Serie 11.07.12 Zimm.					(Ers.f.):	
Zust.	Änderung	Datum	Nam.	(Urspr.)	Blatt 1 1 Bl.	



Dateiname des Zeichnungsobjektes: SR100-SQ1-2				Dateityp: ASSEM		Dateiname der Zeichnung: SR100-SQ1-R-2	
Copyright by LIOP-TEC GmbH All rights reserved Referred to protection notice ISO 16016				Allgemeintol. DIN ISO 2768-m-S		Kanten DIN ISO 13715	
				Datum		Maßstab 1:1	
				Name		Gew.: kg	
				Bear. 30.10.13		Werkstoff: -	
				Gepr. -		Halbzeug: -	
				Norm		Benennung: SR100-SQ1-R-2 mirror mount	
				DIN A3		Zeichnungsnummer: SR100-SQ1-R-2_A00	
A00 Serie 30.10.13 Zimm.				LIOP-TEC light is our profession		Blatt 1	
Zust. Änderung Datum Nam.				(Urspr.)		1 Bl.	
				(Ers.f.)		(Ers.d.)	



Dateiname des Zeichnungsobjektes: SR100-SQ2-R-2				Dateityp: ASSEM	Dateiname der Zeichnung: SR100-SQ2-R-2	
Copyright by LIOP-TEC GmbH All rights reserved Referred to protection notice ISO 16016			Allgemeintol. DIN ISO 2768-m-S	Kanten DIN ISO 13715	Maßstab 1:1	Gew.: kg
				Datum	Name	Benennung: <b>SR100-SQ2-R-2</b> mirror mount
				Bear. 19.08.14	Zimmermann	
				Gepr. -	-	
				Norm	DIN A3	Zeichnungsnummer: <b>SR100-SQ2-R-2_A00</b>
A00	Serie	19.08.14	Zimm.			
Zust.	Änderung	Datum	Nam.(Urspr.)			(Ers.f.:)